



## GRAMPAS PARA CINTAS TRANSPORTADORAS

FERRART®

FLEXCO

### MODELO GRAPA

Grampas para trabajo medio y liviano. El modelo GRAPA se caracteriza por su alta resistencia y fácil colocación, brindando seguridad máxima seguridad. Pasadores rígidos para cintas planas y flexibles de acero forrado en poliámidas para cintas curvas. La colocación se realiza mediante la Engrampadora ASJ-69, que es una herramienta liviana que permite su fácil transporte. Son utilizadas en industria manufacturera, alimenticia y agroindustria entre otras.

Todas las grampas de este catalogo vienen en acero galvanizado y acero inoxidable.

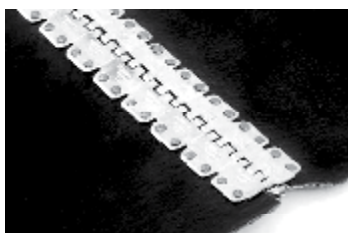
Modelo	Espesor de la cinta	Diametro minimo de la correa	Tension Recomendada	Tension Maxima
62	1.6 - 3.2mm	50mm	16kg/cm	25kg/cm
125	3.2 - 4.8mm	75mm	23kg/cm	30kg/cm
187	4.8 - 6.4mm	100mm	28kg/cm	35kg/cm

### MAQUINA COLOCADORA DE GRAMPAS

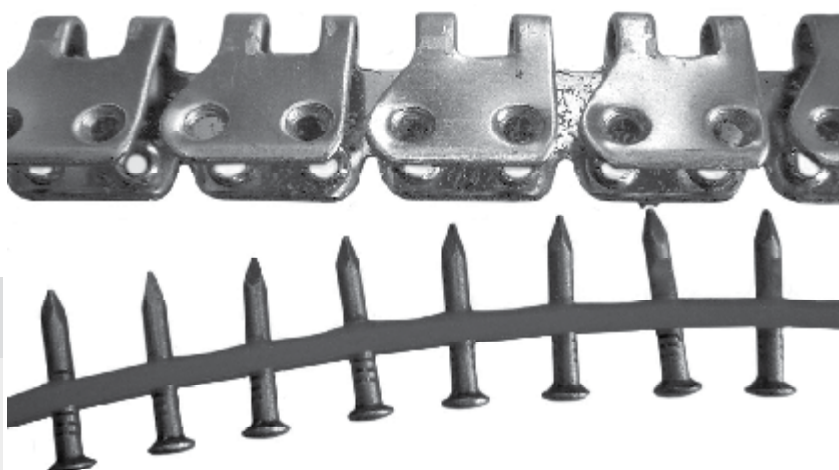
La engrampadora ASJ-69 acelera y simplifica la colocación de las GRAMPAS 62, 125 y 187. Esta herramienta disminuye el tiempo de colocación a la mitad. Fabricada con los estándares de calidad más altos del mercado, es una herramienta probada y garantizada por especialistas del sector.

### MODELO POR REMACHE

Grampas para trabajo medio y liviano. Empalmes de alta resistencia y durabilidad. Con pasadores rígidos para cintas planas y flexibles para curvas. Utilizadas en industrias manufactureras y en agroindustria.



Modelo	Espesor de la cinta	Diametro minimo de la correa	Tension Recomendada	Tension Maxima
2A	3.2 - 6.4 mm	50mm	17kg/cm	27kg/cm
4A	1.6 - 3.2mm	25mm	14kg/cm	23kg/cm
BYM	6.4 - 9.5mm	180mm	21kg/cm	39kg/cm





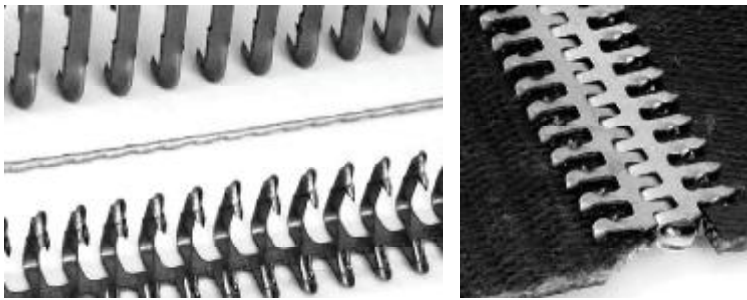
## MODELO UNION POR PLACA ABISAGRADA

Empalmes ideales para trabajos pesados. Se utiliza con rodillos de poco diámetro. Pasadores flexibles y tornillos de alta resistencia. Se aplican en canteras, construcción, agroindustria manufactureras y minería.

Modelo	Espesor de la cinta	Diametro minimo de la correa	Tension Recomendada	Tension Maxima
375R/T	6.0 - 10.0mm	150mm	21/25kg/cm	39/45kg/cm
550R/T	8.0 - 16.0mm	230mm	23/30kg/cm	41/49kg/cm

## MODELO UNION DE CHAPA

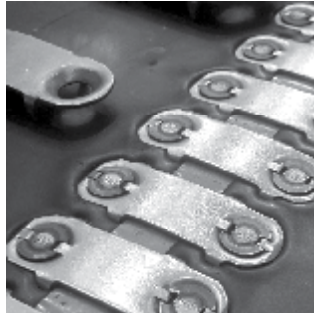
Empalmes económicos, fáciles de colocar y con alta seguridad de agarre. Pasadores rígidos. Mantienen la tensión constante de la correa. Utilizadas en industrias livianas y agroindustria.



Modelo	Espesor de la cinta	Diametro minimo de la correa	Tension Recomendada	Tension Maxima
1	1.6 - 2.4mm	40mm	4kg/cm	6kg/cm
7	2.4 - 3.6mm	51mm	8kg/cm	10kg/cm
15	3.2 - 4.0mm	64mm	10kg/cm	12kg/cm
20	4.0 - 4.8mm	76mm	15kg/cm	17kg/cm
25	4.8 - 5.6mm	102mm	17kg/cm	19kg/cm
27	5.6 - 7.1mm	127mm	17kg/cm	19kg/cm
35	7.1 - 7.6mm	178mm	23kg/cm	27kg/cm
45	7.9 - 9.5mm	229mm	25kg/cm	29kg/cm
55	9.5 - 11.1mm	305mm	27kg/cm	32kg/cm
65	11.1 - 12.7mm	356mm	30kg/cm	35kg/cm

## MODELO UNION POR PLACAS

Empalmes altamente resistentes al desprendimiento. Las placas se fijan mediante tornillos lo que asegura la absoluta compresión de las placas sobre la banda. Se utilizan en canteras y minería.



Modelo	Espesor de la cinta	Diametro minimo de la correa	Tension Recomendada	Tension Maxima
1	5.0 - 11.0mm	300mm	25kg/cm	30kg/cm
1 1/4	5.0 - 11.0mm	360mm	32kg/cm	40kg/cm
1 1/2	8.0 - 14.0mm	460mm	40kg/cm	50kg/cm
2	14.0 - 21.0mm	760mm	70kg/cm	65kg/cm
2 1/2	19.0 - 21.0mm	1070mm	70kg/cm	85kg/cm
3	+ 24.00mm	1220mm	80kg/cm	100kg/cm

## MODELO UNION DE ALAMBRE

Se fabrican en dos versiones: alambre sobre cartón y alambre sobre alambre. La barra soldada brinda un empalme sin ondulaciones en la banda evitando que se desprendan las piezas. Se fabrican en alambre SAE y en acero inoxidable con pasadores flexibles. Industrias manufactureras y agroindustria.



Modelo	Espesor de la cinta	Diametro minimo de la correa	Tension Recomendada	Tension Maxima
2	4.0 - 4.8mm	50mm	7kg/cm	10kg/cm
3	4.8 - 5.6mm	76mm	10kg/cm	15kg/cm
3 1/2	4.8 - 5.6mm	76mm	16kg/cm	23kg/cm
4	5.6 - 6.4mm	101mm	13kg/cm	19kg/cm
4 1/2	6.4 - 7.1mm	101mm	19kg/cm	27kg/cm
5	6.4 - 8.0mm	127mm	16kg/cm	23kg/cm
6	8.0 - 9.5mm	125mm	22kg/cm	30kg/cm